

ANÁLISIS DEL SERVICIO DE IMAGENOLOGÍA DEL HOSPITAL DE CLÍNICAS

Trabajo de la OAUPP del HC “Dr. Manuel Quintela”-
UdelaR
Agosto - 2010



Metas del proyecto

- UNIFICAR LAS INSTALACIONES ASISTENCIALES
- HUMANIZAR LOS SERVICIOS TANTO PARA SERVIDORES COMO PARA SERVIDOS
- POTENCIALIZAR EL CONFORT BASICO, CON EL FIN DE RECALIFICAR LA RELACION CON EL USUARIO
- MEJORAR SUSTANCIALMENTE LAS FUNCIONES QUE SE DESARROLLAN, A TRAVES DE UNA ESTRUCTURA QUE DE RESPUESTAS:
 - *FUNCIONALMENTE ADECUADAS*
 - *CON CAPACIDADES ACORDE CON LAS DEMANDAS*
 - *CON GRADOS DE DESARROLLO TECNOLOGICO ACORDE CON LOS TIEMPOS*



Hospital de Clínicas “ Dr. Manuel Quintela ”

Proyecto de obra a refuncionalizar, con varios servicios de Imágenes compuestos por:

Dpto. de Imagenología

- 4 salas de RX convencional
- 2 TAC (1 de 64 cortes simultáneos)
- 1 RNM (1.5 tesla)
- 1 Neuroangiógrafo
- 2 Angiógrafos.
- 4 Ecógrafos.
- 1 mamógrafo.

CCV

- 4 Ecógrafos.
- 1 Angiógrafo Cardiológico con flat panel.
- 1 Angiógrafo Cardiológico sin flat panel.

Centro PET (CUDIM)

- 1 PET CT 16 cortes
- 1 PET CT 64 cortes
- 1 Ciclotrón
- 1 Laboratorios calientes

Medicina Nuclear

- 3 Gamma Cammera
- 1 SPECT (single photon emission computerized Tomography)
- 1 Laboratorios calientes

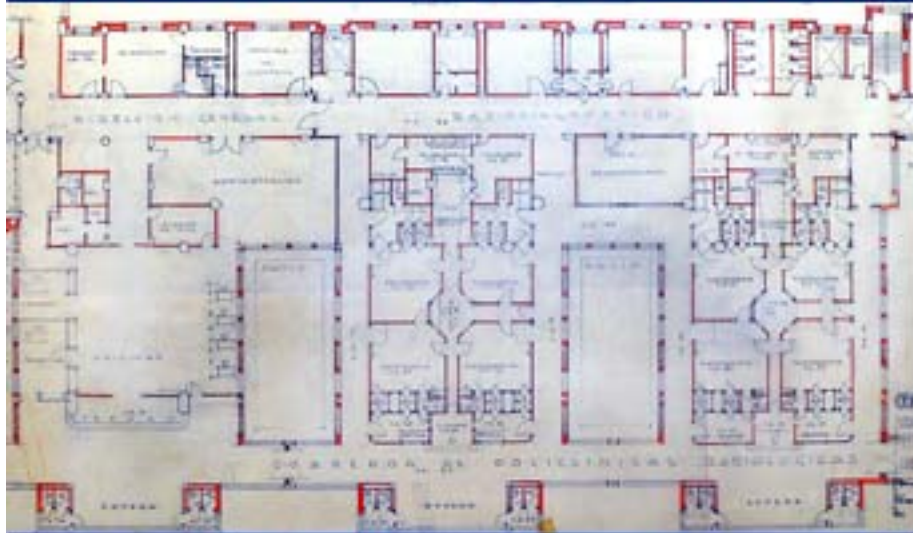
Oncología

- 1 TAC (Tracer)
- 1 Acelerador lineal
- 1 Laboratorios calientes

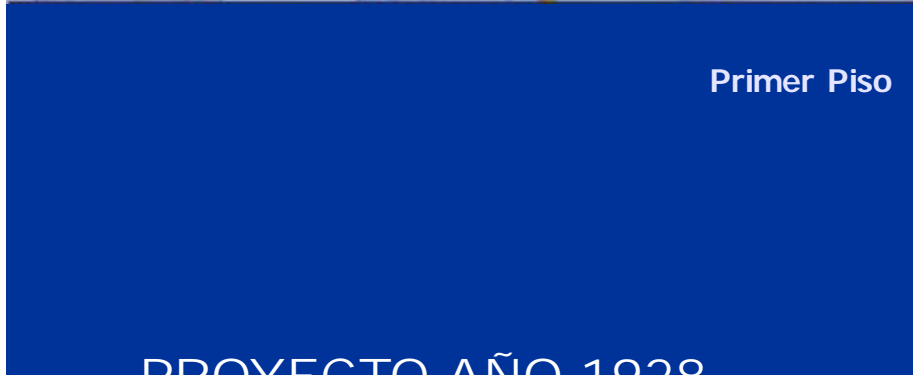


Análisis de partida

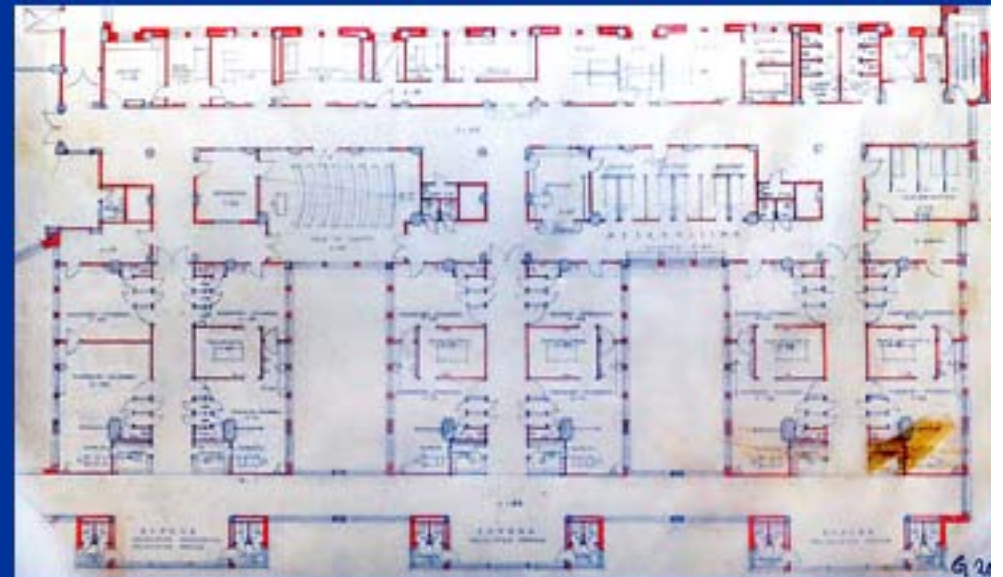
la idea inicial



Plant a Baja



Primer Piso



PROYECTO AÑO 1928

OAUPP HC-UDELAR.

24/09/2012



Diapositiva Nº 4

Análisis de partida

las limitaciones existentes



PLANTA PRE-EXISTENTE EN 2007

OAUPP HC-UDELAR.

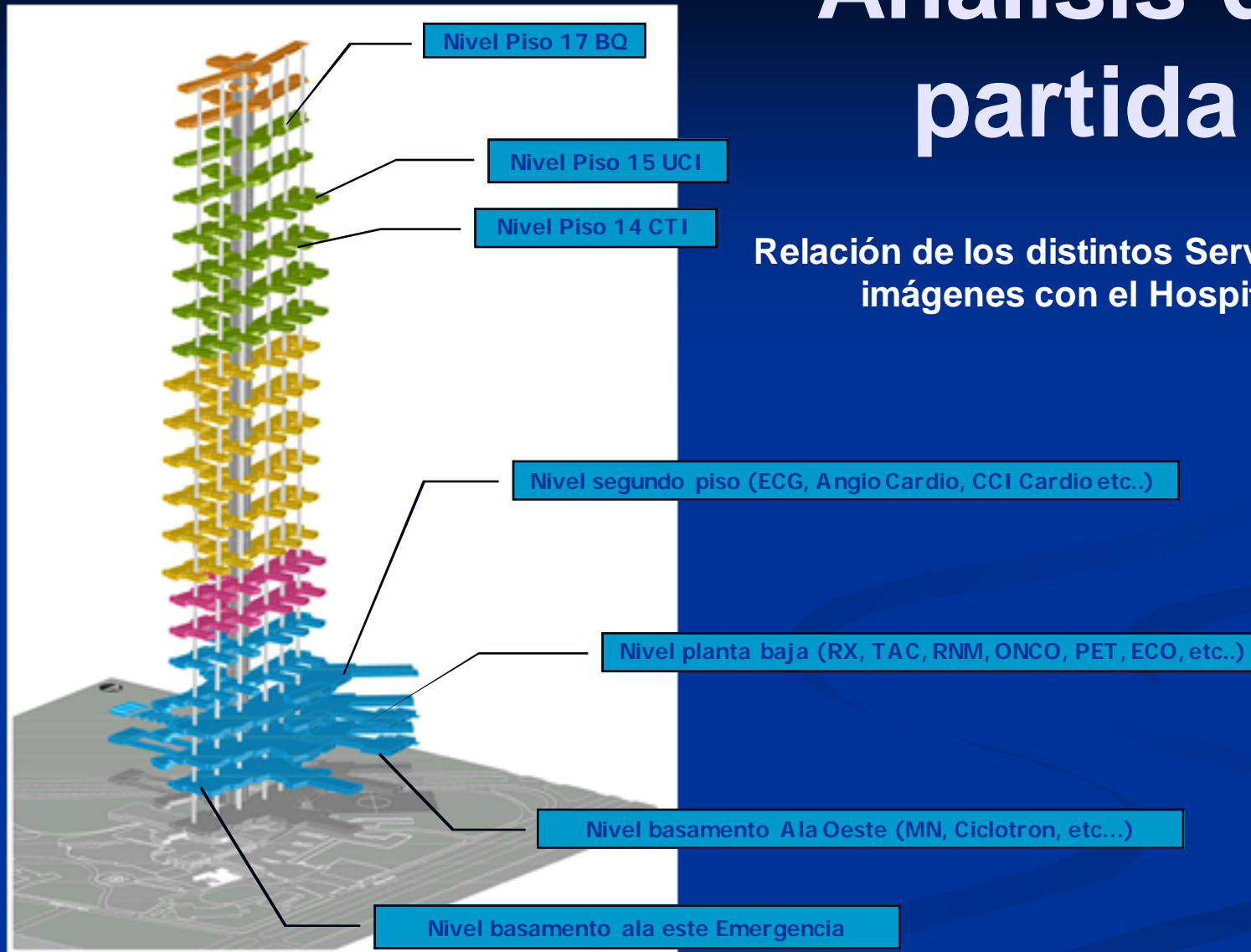
24/09/2012



Diapositiva N° 5

Análisis de partida

Relación de los distintos Servicios de imágenes con el Hospital



OAUPP HC-UDELAR.



Análisis de partida

los sistemas posibles

- Análisis realizadas sobre las opciones tradicionales.
 - **Jaula de Faraday (RNM)**
 - Malla de cobre sobre albañilería.
 - **Áreas de RX (ANGIO, TAC, SPECT, PETCT)**
 - Construcción tradicional por masa.
 - Construcción tradicional con aislación de Plomo.
 - **Áreas de Laboratorios calientes**
 - Hormigón en masa.
 - Bloques de Plomo.

- Análisis realizadas sobre las opciones de prefabricación.
 - **Jaula de Faraday (RNM)**
 - Ofertas Europeas, (Siemens, etc..).
 - Ofertas regionales (DALDE, etc..).
 - **Áreas de RX (ANGIO, TAC, SPECT, PETCT)**
 - Paneles de yeso con aislación plomada (KNAUF, etc..).
 - Construcción en seco con paneles de yeso con Plomo.
 - **Áreas de Laboratorios calientes**
 - Paneles compuestos.
 - Bloques de Plomo.

CONSTRUCCIÓN TRADICIONAL VERSUS PREFABRICACIÓN

OAUPP HC-UDELAR.



POSICIONAMIENTO DE RNM



Criterios a tener en cuenta (Cargas, Magnetismo, RF, etc..)

OAUPP HC-UDELAR.

24/09/2012



Diapositiva N° 8



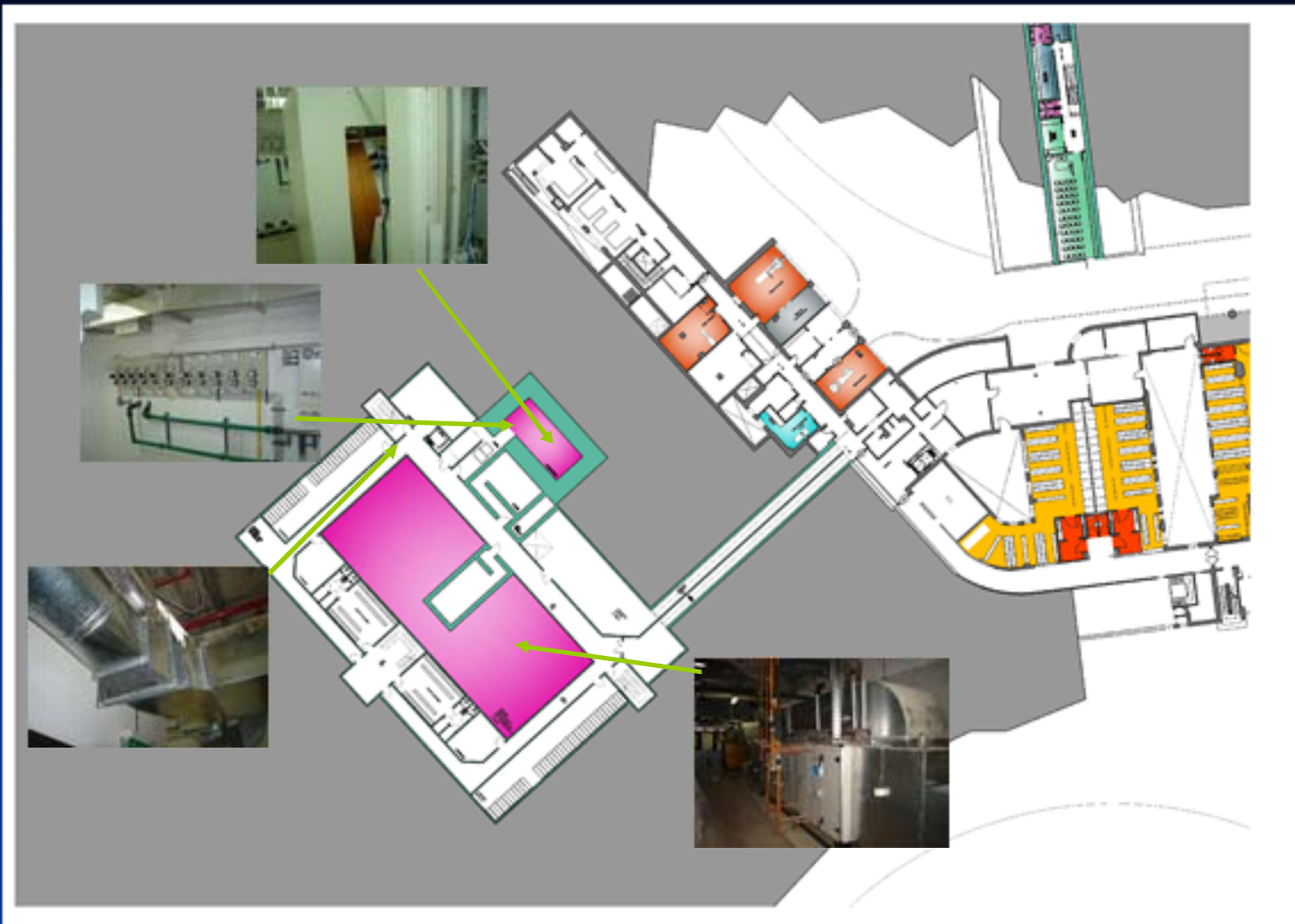
CONFORMACIÓN DE BASAMENTO

OAUPP HC-UDELAR.

24/09/2012



Diapositiva Nº 9



SERVICIOS EN BASAMENTO

OAUPP HC-UDELAR.

24/09/2012



Diapositiva N° 10



CONFORMACIÓN DE PLANTA BAJA

OAUPP HC-UDELAR.

24/09/2012



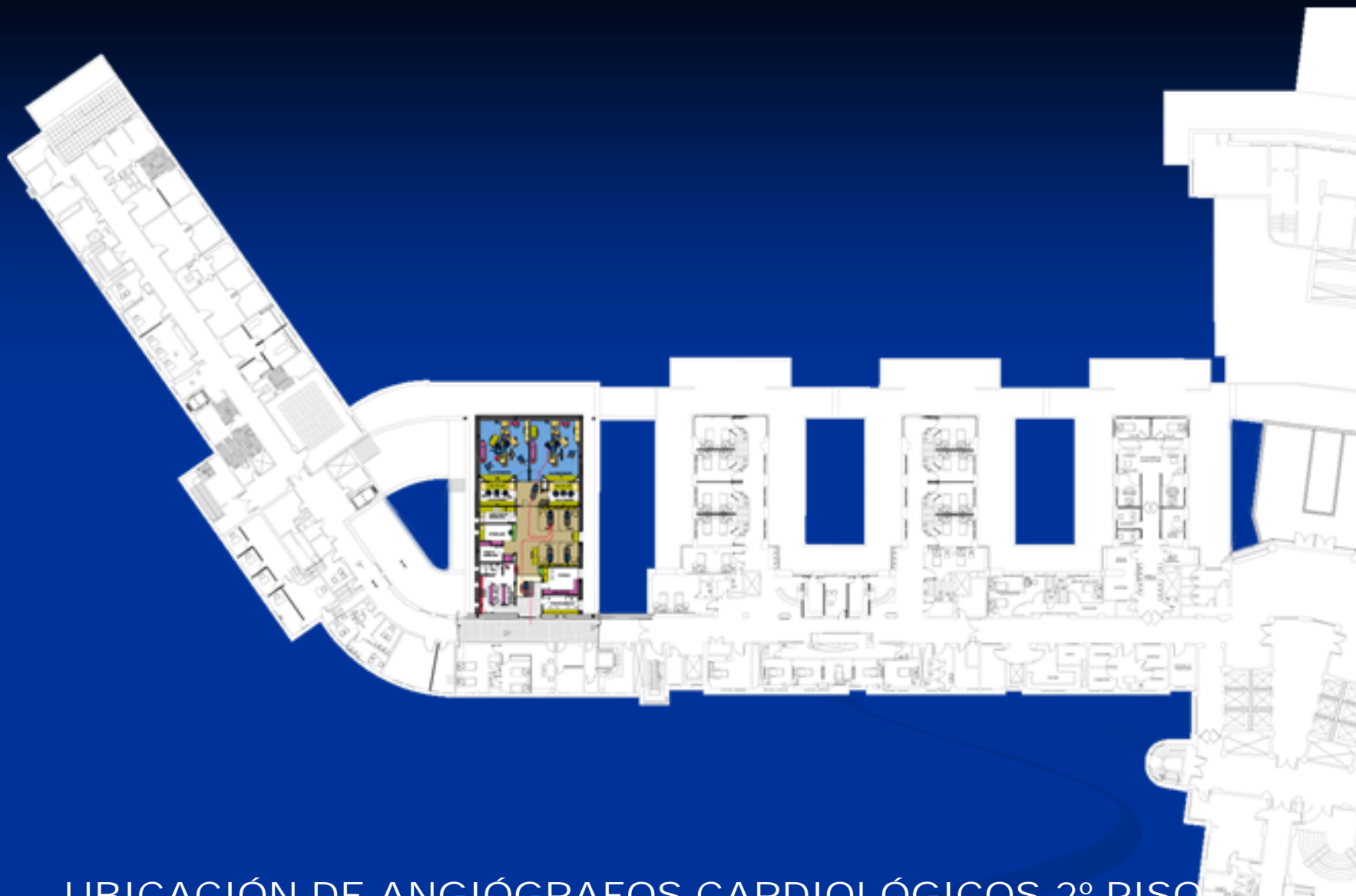
Diapositiva Nº 11



SERVICIOS EN PLANTA BAJA

OAUPP HC-UDELAR.





UBICACIÓN DE ANGIÓGRAFOS CARDIOLÓGICOS 2º PISO

OAUPP HC-UDELAR.



24/09/2012

Diapositiva Nº 13



PLANTA DE ANGIÓGRAFOS CARDIOLÓGICOS 2º PISO

OAUPP HC-UDELAR.



RESUMEN

EN ESTE MOMENTO SE ESTAN DESARROLLANDO ESTOS PRODUCTOS PARA SER TERMINADOS O COMENZADOS EN LOS PRÓXIMOS AÑOS, MANTENIENDO UNA FILOSOFÍA BÁSADA EN TRES PILARES:

COSTO ADICIONAL CERO
TIEMPO ADICIONAL CERO
Y.....

LA CALIDAD DETERMINADA EN EL COMIENZO



Gracias por vuestra atención

Todos son bienvenidos a compartir estas experiencias, y fundamentalmente la nueva etapa del Hospital Universitario, ya que es una obra de los Uruguayos para el Uruguay del futuro.

